

Webseite mit Lehrfilmen ansehen <https://www.mexxsoft.com/animationen/>

Es wird dringend empfohlen, vor der Installation eine **Datenbanksicherung** durchzuführen. Informieren Sie sich hierzu über die Hilfe (F1-Taste). Sollten Sie Fragen haben, so wenden Sie sich bitte zuvor an ihren Techniker.

Changelog V2.0.0.35

Funktionstipp:

Die rechteckigen Kästchen in dem Adressfenster bieten nützliche Eingabehilfen. Unter dem Feld Name befindet sich die Aufteilung von Nachname und Vorname. Unter dem Feld Anschrift befindet sich die Automatische Postleitzahlenerkennung und die automatische Straßenerkennung.

The screenshot shows a software interface for address entry. On the left, there are fields for 'Firma', 'Zusatz 1', 'Zusatz 2', 'Geschäftlich' (dropdown), 'Hauptanschrift' (checkbox), 'Anzeigename', and 'Briefanrede'. The 'Anschrift...' button is highlighted with a red box. The main address field contains 'Freiberger Platz 4', '01067 Dresden', and 'Deutschland'. Below this, there are tabs for 'Bemerkung' and 'Kategorien'. The 'Anschrift' dialog box is open, showing a dropdown for 'Land' (Deutschland), a dropdown for 'PLZ' (01067), a dropdown for 'Ort' (Dresden), and a text field for 'Region'. Below these are text fields for 'Straße' and a list of street suggestions: Salzgasse, Schäferstraße, Scheffelgasse, Schießgasse, and Schlachthofstraße. The dialog box has 'Ok' and 'Abbrechen' buttons.

Neuerungen:

Meldungen beim Start der Software

Durch unterschiedliche Windowseinstellungen kann die Geschwindigkeit des Programms beeinträchtigt werden, dies wird vor dem Start des Programms mit einem Hinweis abgefangen.

Warnung

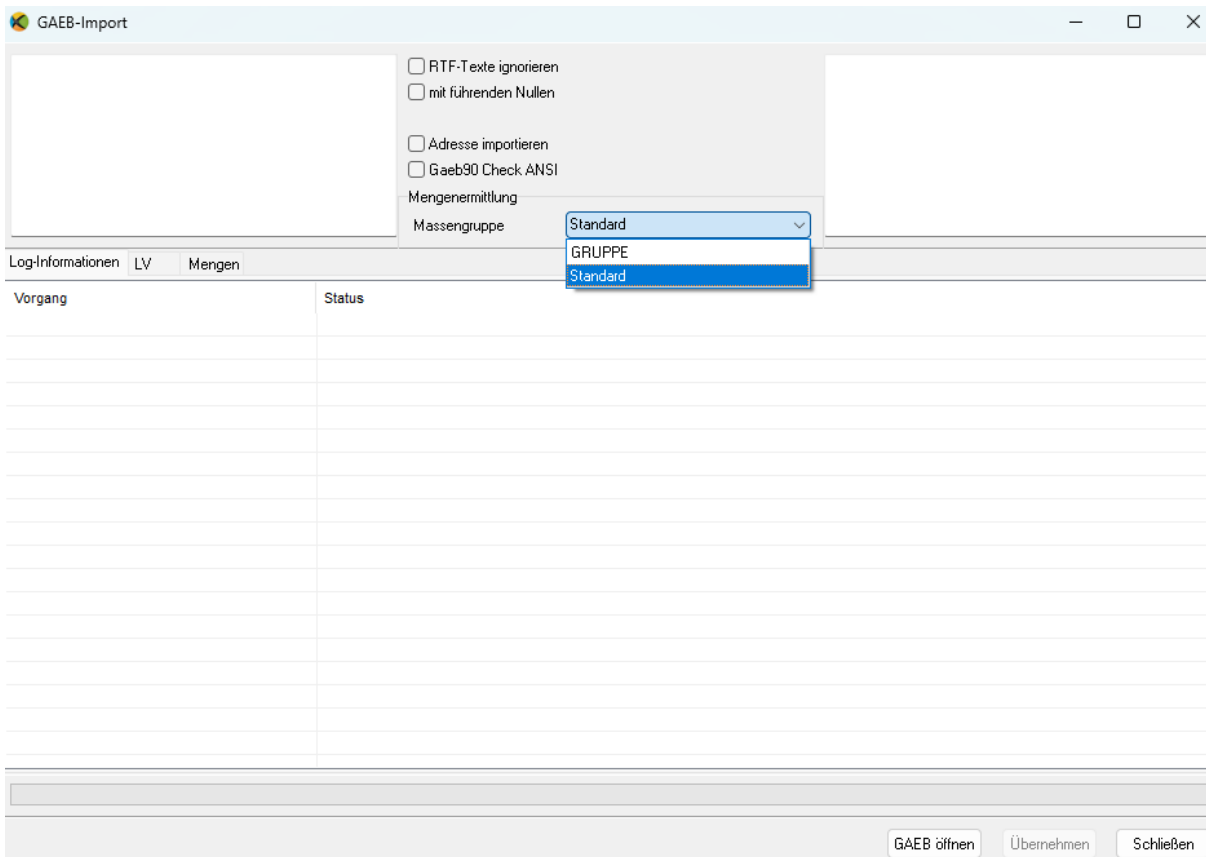


**Der Energiesparmodus ist aktiviert.
Bitte deaktivieren Sie diesen oder beenden Sie das Programm.**

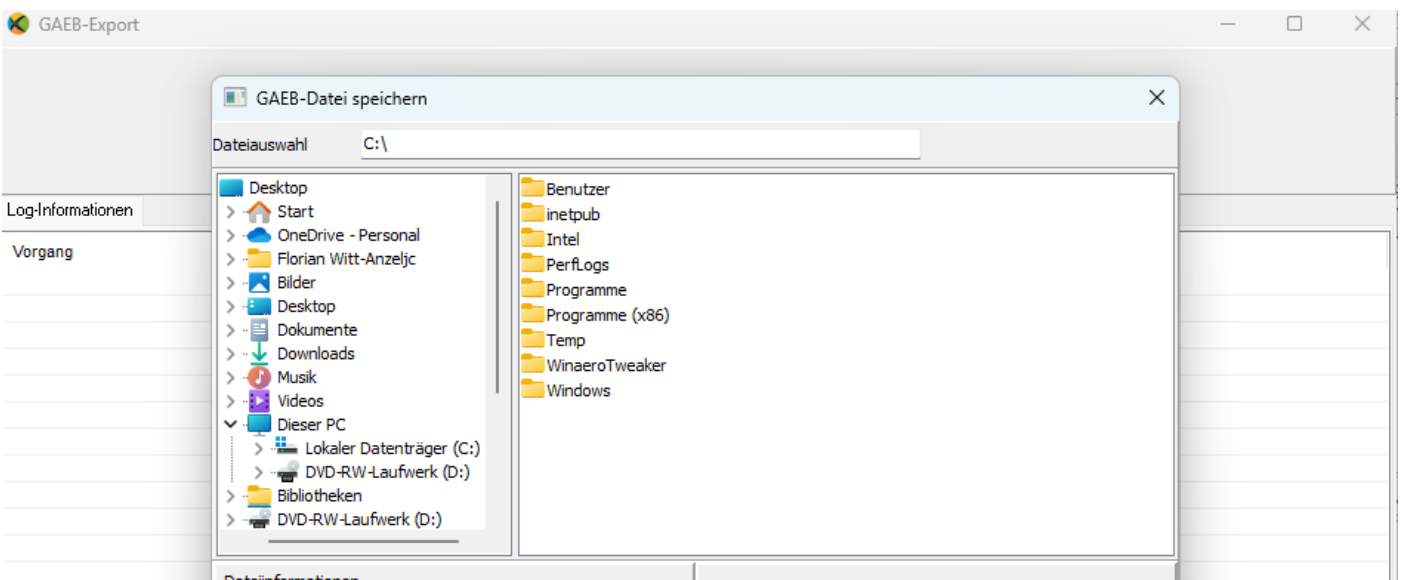
OK

GAEB Im und Export mit Massen nur in Verbindung mit DA11

Bei GAEB Dateien können Massen über X31 übergeben werden



Gaeb Export von X31 Mengen



CHAT GPT (Künstliche Intelligenz)

Im gesamten Programm können in den Textfeldern über den AI Button Texte generiert und optimiert

OpenAI ✕

Einladung zum Sommerfest in Haßloch am 15.07.2024 für die mexXsoft Kunden

Generieren Optimieren DE EN FR ES IT

Liebe Kunden von mexXsoft,

wir laden Sie herzlich zu unserem diesjährigen Sommerfest ein! Am 15.07.2024 möchten wir gemeinsam mit Ihnen einen entspannten und unterhaltsamen Tag verbringen.

Das Sommerfest findet in diesem Jahr in Haßloch statt, einer idyllischen Gemeinde in der Pfalz. Hier erwartet Sie ein abwechslungsreiches Programm für die ganze Familie. Neben kulinarischen Köstlichkeiten und erfrischenden Getränken bieten wir Ihnen zahlreiche Aktivitäten und Attraktionen.

Für die kleinen Gäste gibt es eine Hüpfburg, Kinderschminken und eine Spielecke. Die Erwachsenen können sich bei einer Weinprobe oder einem gemütlichen Spaziergang durch die Weinberge entspannen. Zudem haben Sie die Möglichkeit, an einer Führung durch unsere neuen Büro- und Produktionsräume teilzunehmen und einen Blick hinter die Kulissen von mexXsoft zu werfen.

Natürlich darf auch die musikalische Unterhaltung nicht fehlen. Wir haben eine Live-Band engagiert, die für gute Stimmung sorgen wird. Tanzen Sie mit uns in den lauen Sommerabend hinein!

Wir freuen uns darauf, Sie persönlich kennenzulernen und mit Ihnen einen unvergesslichen Tag zu verbringen. Bitte teilen Sie uns bis zum 01.07.2024 mit, ob Sie an unserem Sommerfest teilnehmen können. Gerne können Sie auch Ihre Familie und Freunde mitbringen.

Wir freuen uns auf Ihre Rückmeldung und hoffen auf zahlreiches Erscheinen!

Mit freundlichen Grüßen

Ihr Team von mexXsoft

Übernehmen Abbrechen



mexXsoft GmbH Moltkestr. 32 67454 Haßloch

mexXsoft GmbH
Moltkestr. 32
67454 Haßloch

+49 (0) 6321 / 915 23 90
+49 (0) 6321 / 915 23 90 88
info@mexxsoft.com
www.mexxsoft.com

Datum:

Liebe Kunden von mexXsoft,

wir laden Sie herzlich zu unserem diesjährigen Sommerfest ein! Am 15.07.2024 möchten wir gemeinsam mit Ihnen einen entspannten und unterhaltsamen Tag verbringen.

Das Sommerfest findet in diesem Jahr in Haßloch statt, einer idyllischen Gemeinde in der Pfalz. Hier erwartet Sie ein abwechslungsreiches Programm für die ganze Familie. Neben kulinarischen Köstlichkeiten und erfrischenden Getränken bieten wir Ihnen zahlreiche Aktivitäten und Attraktionen.

Für die kleinen Gäste gibt es eine Hüpfburg, Kinderschminken und eine Spielecke. Die Erwachsenen können sich bei einer Weinprobe oder einem gemütlichen Spaziergang durch die Weinberge entspannen. Zudem haben Sie die Möglichkeit, an einer Führung durch unsere neuen Büro- und Produktionsräume teilzunehmen und einen Blick hinter die Kulissen von mexXsoft zu werfen.

Natürlich darf auch die musikalische Unterhaltung nicht fehlen. Wir haben eine Live-Band engagiert, die für gute Stimmung sorgen wird. Tanzen Sie mit uns in den lauen Sommerabend hinein!

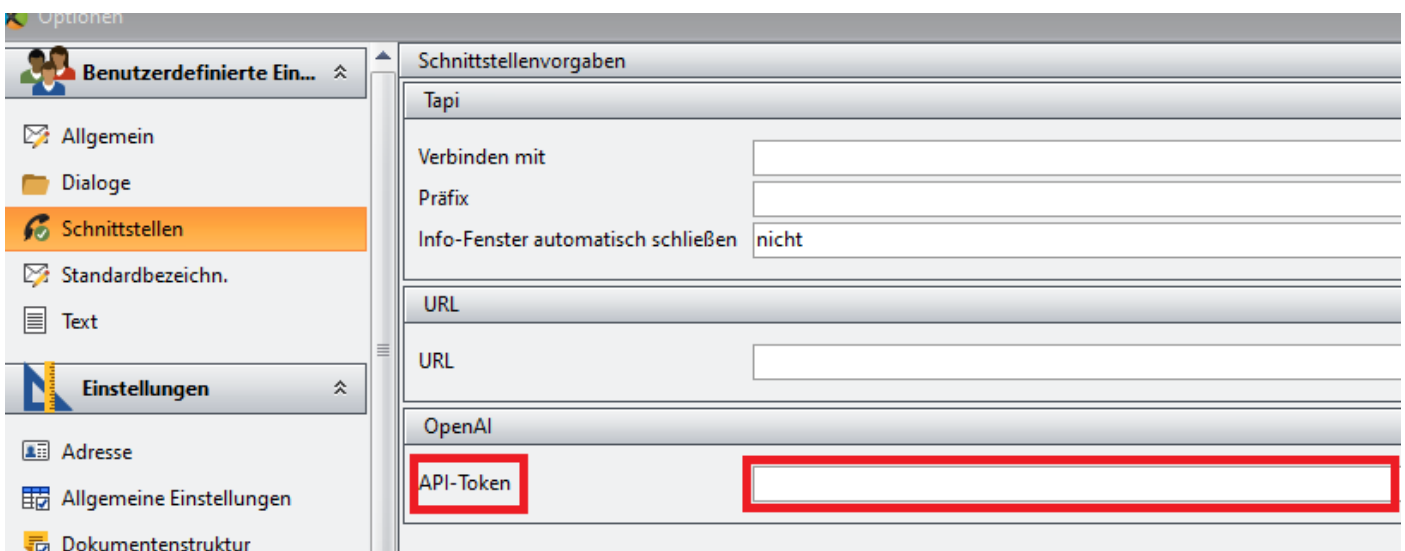
Wir freuen uns darauf, Sie persönlich kennenzulernen und mit Ihnen einen unvergesslichen Tag zu verbringen. Bitte teilen Sie uns bis zum 01.07.2024 mit, ob Sie an unserem Sommerfest teilnehmen können. Gerne können Sie auch Ihre Familie und Freunde mitbringen.

Wir freuen uns auf Ihre Rückmeldung und hoffen auf zahlreiches Erscheinen!

Mit freundlichen Grüßen

Ihr Team von mexXsoft

Einstellungen in den Optionen (API Token)



BRZ Lohnschlüssel

Neben Datev können die Stunden nun auch nach [BRZ](#) übermittelt werden

Nummer	Bezeichnung	Ausfallschlüssel (DATEV)	Kalenderfarbe	Arbeitszeit	Ausfallschlüssel (BRZ)
080	Urlaub	U		<input checked="" type="checkbox"/>	
0	kein DATEV			<input checked="" type="checkbox"/>	
1	Produktive Stunden	1		<input checked="" type="checkbox"/>	
100	Schlechtwetter	WA		<input checked="" type="checkbox"/>	
110	Stundenlohnarbeiten	1		<input checked="" type="checkbox"/>	
090	Krank	K		<input checked="" type="checkbox"/>	
220	Werkstatt	1		<input checked="" type="checkbox"/>	
300	Feiertag	F		<input checked="" type="checkbox"/>	
3002	Montage	1		<input checked="" type="checkbox"/>	
3003	Aufräumarbeiten	1		<input checked="" type="checkbox"/>	
3004	Pause	PA		<input checked="" type="checkbox"/>	
109	Fahrzeit			<input checked="" type="checkbox"/>	

Schlüssel	Bezeichnung
020	Überstundenzuschlag 25%
043	Fahrtkosten / Wegzeitvergütung
075	Verpflegung 6,-€
220	Überstundenzuschlag 50%
275	Verpflegung 12,-€
475	Verpflegung 24,-€
EU	Elternzeit, Erziehungsurlaub

Erweiterung in den Optionen


KE	Bezeichnung
	Arbeitszeit
020	Überstundenzuschlag 25%
043	Fahrtkosten / Wegzeitvergütung
075	Verpflegung 6,-€
220	Überstundenzuschlag 50%
275	Verpflegung 12,-€
475	Verpflegung 24,-€
EU	Elternzeit, Erziehungsurlaub
F	Feiertagslohn
FE	Entschuldigtes Fehlen
FS	Erkrankung bei gleichzeitigem witterungsbedingtem Ausfall. Arbeitsagentur zah
FU	Unentschuldigtes Fehlen
GZ	Gleitzeit
K	Lohnfortzahlung
KA	Erkrankung bei gleichzeitigem auftragsbedingtem Ausfall mit Beginn im Monat
KB	Krankengeld nach Betriebsunfall
KF	Erkrankung bei gleichzeitigem auftragsbedingtem Ausfall. Arbeitsagentur zahlt
KG	Auftragsbedingter Arbeitsausfall
KK	Krankheit / Kur nach Ablauf LFZ
KS	Erkrankung bei gleichzeitigem witterungsbedingtem Ausfall mit Beginn im Mon
KU	Lohnfortzahlung Unfall
R	Regentag
RG	Abbau gesicherter Stunden während Schlechtwetterzeit
S	Sozialstunden
SW	Witterungsbedingter Ausfall
TU	Tarifurlaub
UD	Urlaub mit Durchschnittsberechnung
UU	Unbezahlter Urlaub
WD	Wehrdienst, Zivildienst
WE	Wehrübung von mehr als 3 Tagen

Abzugsbutton Zahlungsverkehr

Im Feld Abzug kann nun der offene Posten automatisch per Klick aktualisiert werden

18 €	1.226,18 €	5.000,00 €	36,79 €	5.442,96 €
	15.100,27 €	15.250,00 €	-124,09 €	-25,63 €

.....

	Abzug	Bemerkung	Kürzung
0			<input type="checkbox"/>

Der offene Betrag wird automatisch übergeben

€	1.226,18 €	5.000,00 €	36,79 €	5.442,96 €
---	------------	------------	---------	------------

	15.100,27 €	15.250,00 €	-124,09 €	-5.468,60 €
--	-------------	-------------	-----------	-------------

.....

	Abzug	Bemerkung	Kürzung
g			<input type="checkbox"/>
€	5.442,96 €		

CO₂ Footprint

Über neue Variablen und neue Spalten im LV, Vorkalkulation und Pflanzenliste kann der CO₂ Footprint Anteil berechnet und ausgewiesen werden

	Gesamt	Zuschlag	CO ₂ (kg)	Gesamt CO ₂ (kg)
				703,000
	5.995,02 €			3,000
	5.995,02 €	59,13 %	3,000	3,000
	0,00 €	59,13 %	4,000	0,000
	14.836,06 €			700,000
	1.798,56 €	59,13 %	8,000	96,000
	3.716,20 €	59,13 %	9,000	306,000
	(12.011,18 €)	59,13 %	3,000	(102,000)
	417,15 €	59,13 %	2,000	15,000
	8.102,25 €	59,13 %	3,000	195,000
	991,00 €	59,13 %	4,000	99,000

Ausdruck CO2 Footprint über neue Variable

3	Vegetationstechnische Arbeiten	4.803,49
4	Abbruch- und Rückbauarbeiten	1.950,75
Nettosumme		€ 25.754,20
zzgl. 19% MwSt		€ 4.893,30
Bruttosumme:		€ 30.647,50

Der CO2 Footprint Ihrer neuen Terrasse beträgt 2.478,42 kg

An das Angebot halten wir uns gebunden bis zum 31.12.2023.

Wir hoffen, unser Angebot entspricht Ihren Vorstellungen und verbleiben
mit freundlichen Grüßen



Florian Witt-Anzeljc
Dipl.-Ing., M.-Eng. Landschaftsarchitektur und Umweltplanung



Pflegemodul Kopierfunktion

Im Pflegemodul können nun markierte Pflegeplanungen und Abrechnungen kopiert werden

Pflegeplanung

Um nach einer Spalte zu gruppieren, ziehen Sie die Spaltenüberschrift hier hinein

* Bezeichnung	Datum	Zeit	Verantwortlicher	Ausführung
▶ Pflegeplanung Tulla Straße	06.03.2023	08:00		
▶ Pflegeplanung Tulla Straße	20.03.2023	08:00		
▶ Pflegeplanung Tulla Straße	03.04.2023	08:00		
▶ Pflegeplanung Tulla Straße	17.04.2023	08:00		
▶ Pflegeplanung Tulla Straße	01.05.2023	08:00		
▶ Pflegeplanung Tulla Straße	15.05.2023	08:00		
▶ Pflegeplanung Tulla Straße	29.05.2023	08:00		
▶ Pflegeplanung Tulla Straße	12.06.2023	08:00		
▶ Pflegeplanung Tulla Straße	26.06.2023	08:00		
▶ Pflegeplanung Tulla Straße	10.07.2023	08:00		
▶ Pflegeplanung Tulla Straße	24.07.2023	08:00		
▶ Pflegeplanung Tulla Straße	07.08.2023	08:00		
▶ Pflegeplanung Tulla Straße	21.08.2023	08:00		
▶ Pflegeplanung Tulla Straße	04.09.2023	08:00		
▶ Pflegeplanung Tulla Straße	18.09.2023	08:00		
▶ Pflegeplanung Tulla Straße	02.10.2023	08:00		
▶ Pflegeplanung Tulla Straße	16.10.2023	08:00		
▶ Pflegeplanung Tulla Straße	30.10.2023	08:00		

i
Ausgewählte Einträge in neues Jahr kopieren

Überarbeitet:

- **Geschwindigkeit GAEB**
- **Versenden mehrerer Dokumente aus MX090 per Mail**
- **Eingangsrechnungsbuchung auf abgeschlossene Projekte**
- **Automatischer E-Mail gesendet Ordner auf Projektebene**
- **DTA Schnittstelle Spalten Rechnungsdatum, Eingangsdatum**
- **Neue Einheit ca.**
- **Geschwindigkeit im Briefverkehr**
- **Überarbeitung DA11**