



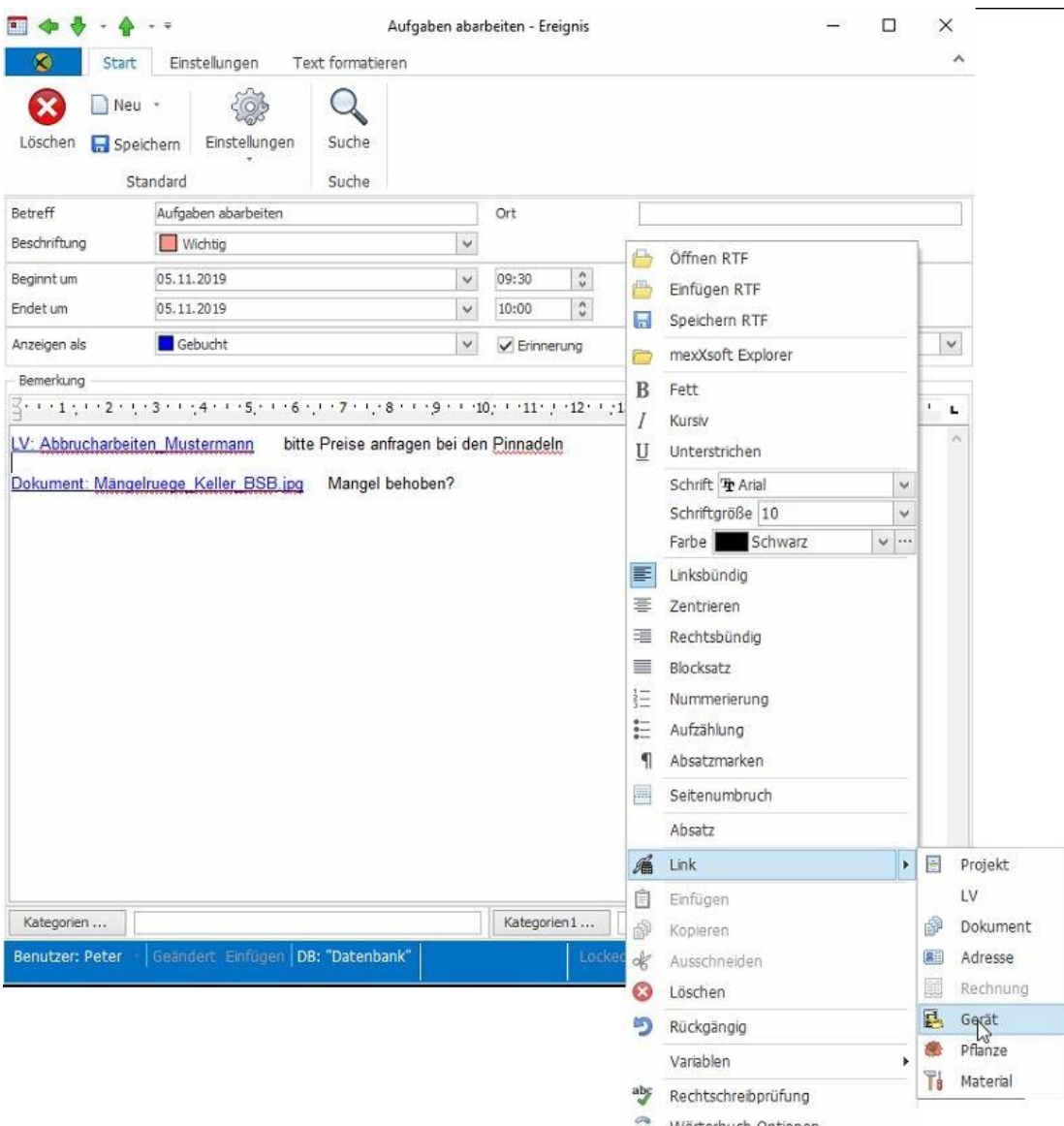
Webseite mit Lehrfilmen ansehen <https://www.mexsoft.com/animationen/>

Changelog V1.1.0.149

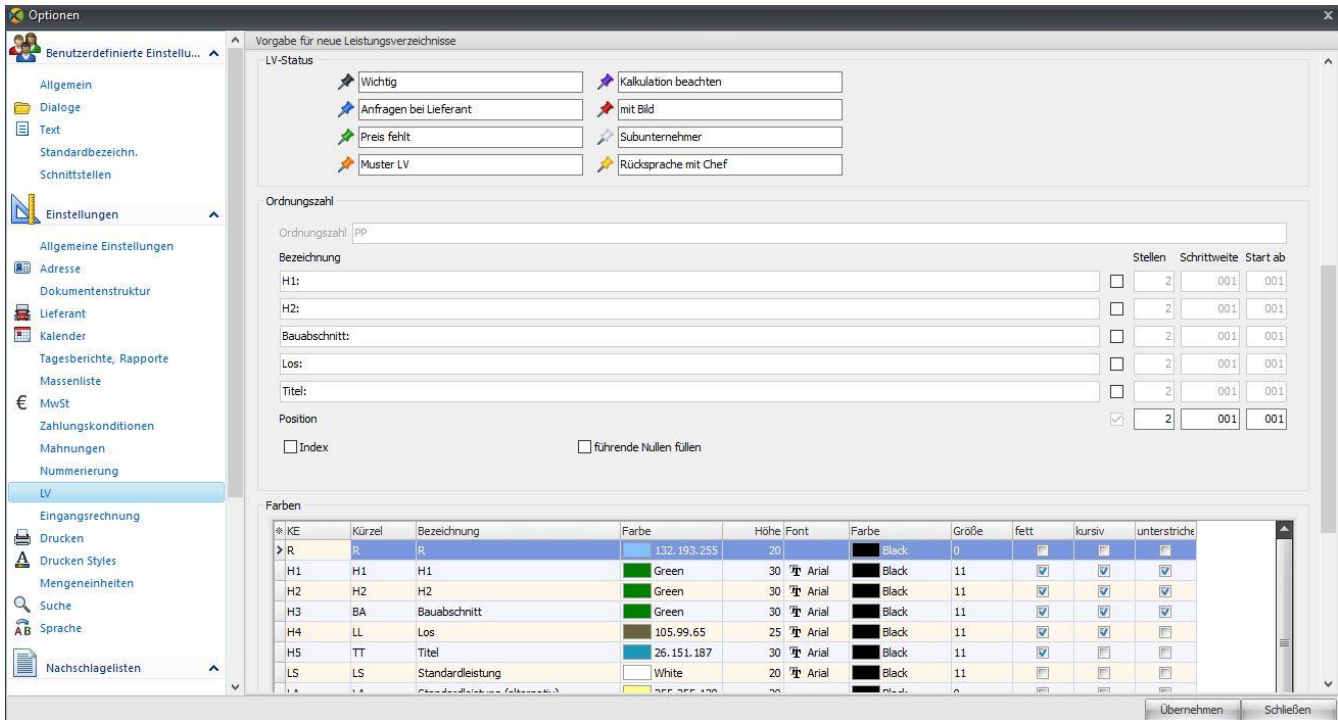
Achtung: In der neuen Version werden alle **Feldauswahl-Einstellungen einmalig zurückgesetzt**, um die neuen Funktionalitäten zu aktivieren.

Funktionstipps:

Einbindung von Links zu Dokumenten, Adressen, LVs u.v.m. innerhalb des Programms möglich



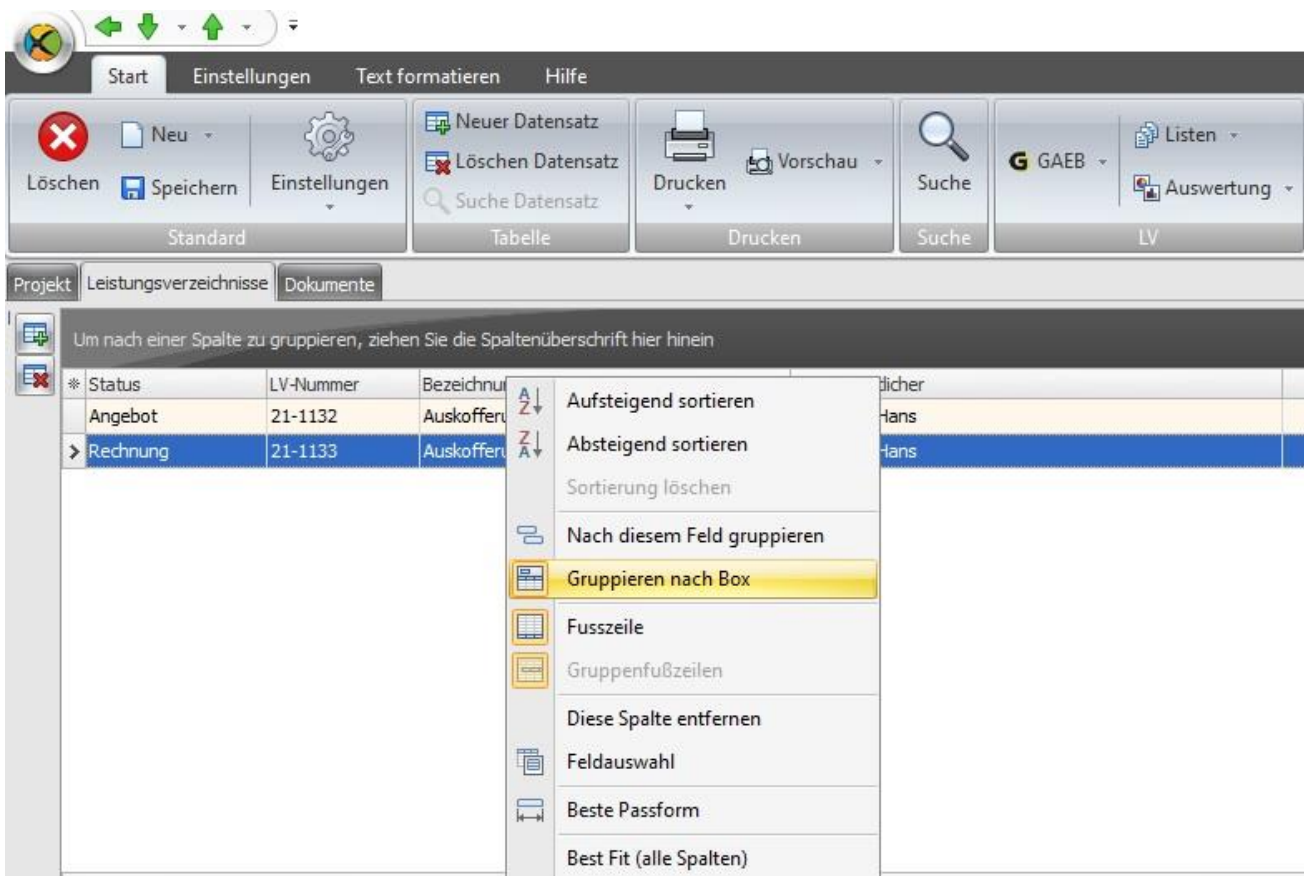
- Textformatierungen für Titel, Lose etc. in den Optionen > LV einstellbar



Neue Funktionen X1.1:

- Filterfunktion Grid

Mit der neuen Grid- Funktion können in fast allen Bereichen im Programm manuell Gruppierungen über die rechte Maustaste eingefügt werden (z.B. Leistungsverzeichnisse, Projektadressen)



Ebenso kann mit der neuen Grid- Funktion jedes Feld in der Fußleiste über die rechte Maustaste mit wichtigen Informationen ergänzt werden wie z.B. die Anzahl, der Durchschnitt oder die Summe.

The screenshot shows a window titled 'Projekte' with a 'Status' dropdown menu. Below it is a table with columns: Auftraggeber, Projektnr., and Bezeichnung. The table is grouped into four status categories: Auftrag, Abgegeben, In Bearbeitung, and Nicht begonnen. Each group has a summary row in the footer with a numerical value. A context menu is open over the 'Anzahl' field in the footer, listing options: Summe, Min, Max, Anzahl (highlighted), Durchschnitt, and Keiner.

Auftraggeber	Projektnr.	Bezeichnung
Status : Auftrag		
Schreiber, Jochen	PR-2021-943	BV Kastanienweg 2, Lübbenau
Wolf, Wolfgang	PR-2021-942	BV Deckerstraße 50, Sylt
Müller, Bernd	PR-2021-939	BV Holstenhofweg 49, Hamburg
Papst, Günther	PR-2021-936	BV Am Funkturm 3, Maintal
	4	
Status : Abgegeben		
Papst, Günther	PR-2021-949	BV Heidenhügelstraße 45, Krickenbach
Ackermann, Kai	PR-2021-948	BV Siedergasse 45, Mannheim
Ackermann, Kai	PR-2021-944	BV Sandweg 15, Berlin
Becker, Bernd	PR-2021-940	BV Bleiweg 7, Berlin
	4	
Status : In Bearbeitung		
Status : Nicht begonnen		
	PR-2021-1004	Unbenannt
	PR-2021-997	Brenner CAD
Helmut Ackermann GmbH	PR-2021-990	BV Kirchstraße, Ludwigshöhe
Becker, Bernd	PR-2021-989	BV Dorfstraße 47, Aken
Becker, Bernd	PR-2021-988	BV Eitelstraße 75, Berlin
Schuster, Peter	PR-2021-984	BV Schlachthofstraße 65, Neustadt
Müller, Bernd	PR-2020-915	BV Kleestraße 14, Sögel
	7	

- Matchcode

Mit dem Matchcode können Positionen aus einem Muster LV direkt in ein neues Angebot zeilenweise eingefügt werden. Alle weiteren Infos zum Thema Matchcode finden Sie in unserer F1 Hilfe.

Hauptfeld

*	Kalk	KE	Matchcode	OZ	Langtext
Hier klicken, um ein					
←		R			Übersicht
←		TT		1	Baustelleneinrichtung
>		LS	11111	1111	Baustelleneinrichtung stellen, für die Zeit der
		LS	1112	1.2	Baustellenzaun für die Zeit der
←		TT		2	Gartengestaltung
	📊	LS		2.1	Blockstufen aus Sandstein, 100x35x15 cm, 34,000
	📊	LA		2.2	Blockstufen aus Granit, 100x35x15 cm, 34,000
	📊	LS		2.3	Sitzplatz aus Betonplatten 45x15x5 cm, 7,500
	📊	LS		2.4	Betonpflaster von Kronimus, Typ Heilbronner 65,000
		LS	11111	2.5	Baustelleneinrichtung stellen, für die Zeit der 1,000
		LS	ABCD	2.6	Baustellentoilette liefern und für die Zeit der 1,000
>		LS		2.7	0,000

Matchcode	<input type="text" value="1112"/>			
Matchcode	KE	OZ	Kurztext	LV-Kurzbezeichnung
1112	LS	1.2	Baustellenzaun für c	MusterLV-komplett

Auch in den Panels der Vorkalkulation, dem Taglohn und der Pflanzenliste kann der Matchcode angewendet werden. Hierbei kommen die Matchcodes für Materialien und Pflanzen aus den Katalogen, für Lohn und Gerät aus

den Stammdaten von Mitarbeitern und Geräten.

Vorkalkulation

* KE	Matchcode	Bezeichnung	Faktor	Menge	Einheit	Preis	G-Preis	G-Preis inkl Zu
N		verdichten						
L	BETRIEBSMITTELLOHN	Betriebsmittelohn	1	67,500	min	0,30 €	20,25 €	33,91 €
G	RUETTELPLATTE	Rüttelplatte	1	3,000	min	0,15 €	0,45 €	0,76 €
N		einbauen						
L	BETRIEBSMITTELLOHN	Betriebsmittelohn	1	51,000	min	0,30 €	15,30 €	25,62 €
G	RADLADER	Radlader	1	2,000	min	0,45 €	0,90 €	1,52 €
M	SCHOTTERSPLITTS	Schotter/Splitt Sonderbest.	1	1,330	TO.	0,00 €	0,00 €	0,00 €
L								0,00 €

Matchcode

Matchcode	Bezeichnung1	Bezeichnung2
SCHACHT KG	KG-Schachtboden DN 400	mit Zu- u. Ablauf, oc
SCHACHT KG	KG-Schacht-Steigrohr DN 400	1000 mm lang
SCHACHT KG	KG-Schacht-Steigrohr DN 400	2000 mm lang
SCHACHT KG	KG-Schachtabdeckung DN 400	Kunststoff, Kl. A mit
SCHACHT KG	KG-Schacht-Abdeckung DN 400	Kl. B, mit Betonaufle
SCHACHTABD	Schachtabdeckung FE rund di= 625	Bruchlast 50KN kom
SCHACHTABD	Schachtabdeckung 800x 800mm Stahl	unsichtbar Gas-u.W
SCHACHTABD	Schachtabdeckung 1000x 600mm Alu	unsichtbar Gas-u.W
SCHACHTABD	Schachtabdeckung 1000x 800mm Alu	unsichtbar Gas-u.W
SCHACHTABD	Schachtabdeckung 500x 500mm Alu	unsichtbar Gas-u.W
SCHACHTABD	Schachtabdeckung 600x 600mm Alu	unsichtbar Gas-u.W
SCHACHTABD	Schachtabdeckung 635x 635mm Alu	unsichtbar Gas-u.W
SCHACHTABD	Schachtabdeckung 800x 800mm Alu	unsichtbar Gas-u.W
SCHACHTABD	Schachtabdeckung 1000x1000mm Edk	unsichtbar Gas-u.W
SCHACHTABD	Schachtabdeckung 1010x1010mm Edk	unsichtbar Normalau

Kurz kalkulation
 Massenliste
 Pflanzliste
 Taglohn
 LV-Einzel

Neue Funktionen in der APP mexXgo:

- Schnelleingabe für Tagesbericht, Projekt oder LV möglich

Datum
21.09.2021

Nummer
456723

Projekt
PR-2016-408 - BV Am Wiertal 45, Oberwiera >

Leistungsverzeichnis
16-977, Vorgarten >

Von	Bis	Dauer
06:30	17:00	09:30

Pause
01:00

Menge
9,50 Std.

Lohnart
Produktive Stunden >

Ausgeführte Arbeiten
Abbrucharbeiten

Tagesbericht erstellen

Tagesbericht erstellen inkl. festsetzen

- **iOS App: Positionsgenaue Nachkalkulation**

o2-de 10:09 87 %

Düsentrieb, Daniel

Abbrechen Details Sichern

Von	Bis	Menge	Pause	
07:07	17:08	9,02 Std.	1,00 Std.	>

Lohnart

Produktive Stunden >

Leistungstext

POSITION

1.3 Recyclingschotter, 0/32, frei Baustelle I... >

- **Rapport aktualisiert (Geschäftsbereich, Projektleiter etc.)**

Rapport

Herr
Wolfgang Wolf
Schäffchengasse 98
54392 Wolfsburg

Paul Mustermann
Garten- und Landschaftsbau
Musterstraße 123
12345 Musterstadt

Projektbezeichnung: **BV Am Wiertal 45, Oberwiera**
Projekt-Nr: PR-2016-408
Projektleiter: Lehmann, Hans
Leistungsbezeichnung: Vorgarten
LV-Nr: 16-977
Geschäftsbereich: GalaBau

Datum: 21.09.2021
Sachbearbeiter: Mustermann, Peter

Rapporte Nr.: Datum: 16.09.2021

Bezeichnung:

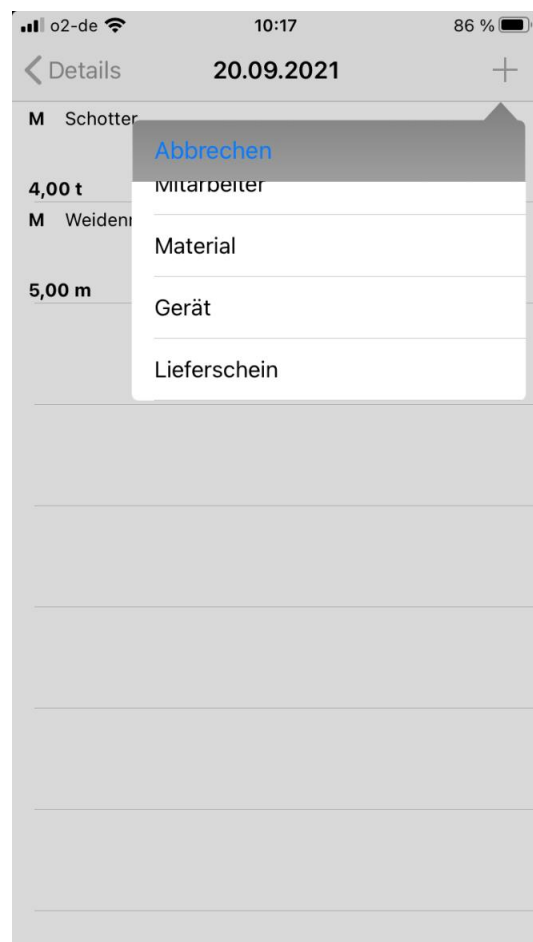
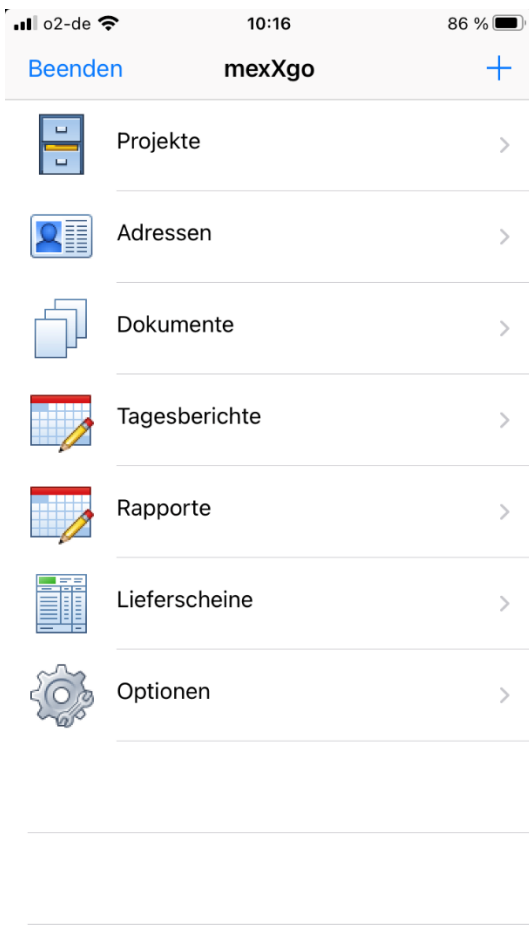
Ausgeführte Arbeiten:

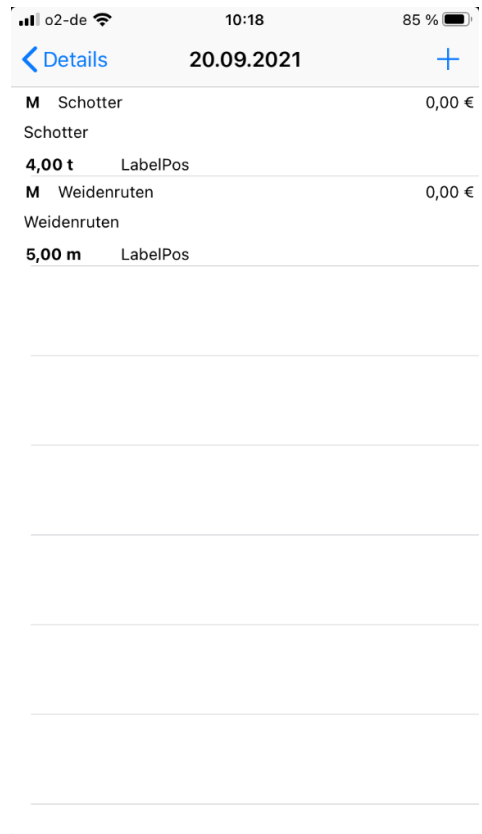
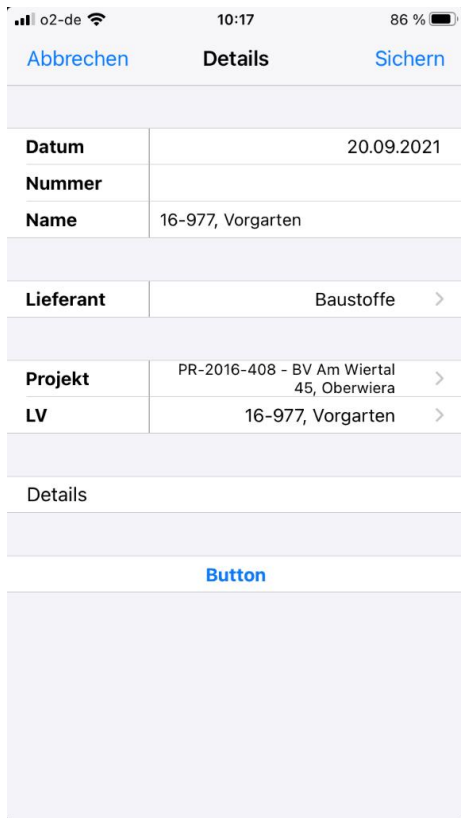
Bezeichnung	Menge ME
Beton C 20/25 0-8 XC2	4,00 m³
Lkw 7,5 to	5,00 Std.



Unterschrift Kunde

- **Lieferscheinerstellung über den Tagesbericht möglich**





Verbessert:

- **Projektfenster: Geschäftsbereich nun löschar**
- **Tagesberichte: Drag & Drop von Lieferscheinen optimiert**
- **Tagesberichte: Von bis behoben keine Menge NULL (?)**
-
- **Rapporte: Es kann nun auch nach der Kennung gefiltert werden**
- **Adressen: Geschwindigkeit des Speichervorgangs optimiert**
- **Preisfrage per Serienmail nun mit E-Mail Signatur möglich**
- **Briefe: Rechtschreibprüfung nun auch mit Kopf- und Fußtext**
- **Ausdruck: Fremdwährung nun einstellbar**
- **Druckfenster: Erneuter Mailversand von Rechnungen nun möglich**
- **AVA-Modul: Sortierung im Bietervergleich optimiert**
- **Sortierung der Einheiten im Panel LV Einzel überarbeitet**
- **Gelöschter Ansprechpartner mit Rechnung optimiert**
- **JPEG Dateien über mxExplorer einfügbar**
- **Zugriffsverletzung bei Überweisung Eingangsrechnungen (Pfeil unter Drucksymbol) entfernt(?)**
- **Pflanzliste: Der Cursor-Fokus liegt nun auf dem Preis**
- **Neu Spalte Auftraggeber in LV-Übersicht Geschwindigkeitsoptimierung im Raumbuch**
- **Länge der E-Mailadresse in den Adressen angepasst (erweitert?)**
- **Neue Einheit AW für Arbeitswerte (Was ist das?)**