



Mit Hilfe eines früheren LVs und seiner Stammdaten kalkuliert Jörg Biegert ein neues Angebot in wenigen Minuten. | Foto: E. Bauer.

## Wechsel zu neuer Software

Was hat Jörg Biegert bewogen, zu der neuen Software aus Viernheim zu wechseln? „Ich hätte nie gedacht, dass es ein Branchenprogramm gibt, das sich so flexibel an die Abläufe in unserem Betrieb anpassen lässt,“ so der GaLaBauer. Das treffe nicht nur auf das Aussehen der Windows-like Bildschirm-Oberfläche zu, die sich im Handumdrehen selber gestalten lasse. Verschiedene Designalternativen – vom Valentinstag mit Herzchen und Weihnachtsfeeling mit Schneeflocken bis zum Halloween-Gag mit Kürbisfratzen – sind möglich. Selbst einzelne Positionen im Leistungsverzeichnis lassen sich mit unterschiedlichen Farben auf Knopfdruck belegen. „So wie ich das Programm das letzte Mal geschlossen habe, kommt es wieder auf den Bildschirm,“ erläutert Jörg Biegert. Die Datenstruktur des Programmes werde dabei nicht beeinflusst. Besonders den Terminkalender, der direkt an Outlook gekoppelt ist, findet er gelungen. So werden über den gemeinsamen Server im Betrieb die Termineingaben aller Mitarbeiter miteinander synchronisiert und auf das Mobiltelefon übertragen. So ist der GaLaBauer jederzeit über seine eigenen Termine und die seiner Mitarbeiter informiert.

An seinem 24-Zoll großen Monitor sind während unseres Gespräches mehrere Fenster geöffnet, die sich – ähnlich wie ein Fächer – nacheinander aufblättern lassen. „So lässt sich der Bildschirmplatz optimal ausnutzen. An jeder Stelle im Programm kann ich sagen, jetzt will ich z.B. neue Stammdaten oder die Daten eines Lieferscheins eingeben. Egal an welchem Punkt

# Frisch, flexibel, farbenfroh

GaLaBau-Unternehmer Jörg Biegert schildert seine Erfahrungen mit der neuen Branchensoftware mexXsoft.

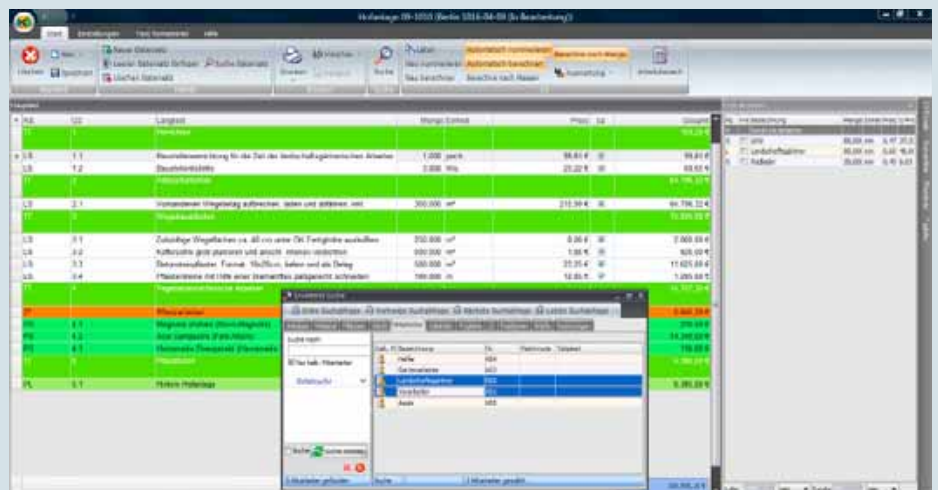
## VON ERWIN BAUER, OLDENDORF

In der Softwarebranche für den GaLaBau weht ein neuer Wind. Wie in bi-GaLaBau 8+9-2008 berichtet, bietet GaLaBau-Unternehmer Marcel Uszkureit aus Viernheim gemeinsam mit seinem Geschäftskollegen und Entwickler Lars Fichtner über seine neu gegründete Firma mexXsoft eine eigene Branchensoftware für Garten- und Landschaftsbauer an. GaLaBauer Jörg Biegert aus Leingarten bei Heilbronn gehört zu den ersten Anwendern des Programmes. Er selbst sieht sich als schwierigen Kunden, was auch auf die Auswahl der verwendeten Branchensoftware in seinem 40-köpfigen Garten- und Landschaftsbaubetrieb zutrifft.

## Mustergarten mit Niveau

Der staatlich geprüfte Techniker im Garten-, Landschafts- und Sportplatzbau hat das Unternehmen früh von seinem Vater übernommen. Der renommierte Betrieb zeigt in dem Mustergarten in Leingarten vor den Toren Heilbronn eine eindrucksvolle Spannweite landschaftsgärtnerischer Kompetenz: Ein großer Schwimmteich mit Terrassenanlage, Findlingen, Wasserspielen und attraktiven Begleitpflanzen etc. umrahmt einen modernen Glas-Pavillon, in dem in den Sommermonaten die

Kundengespräche stattfinden. Der wunderschöne Pavillon kann auch von Interessenten für verschiedene Veranstaltungen angemietet werden. Ein besonderer Blickfang im Mustergarten sind die zahlreichen Figuren, die der Senior aus Stein gehauen hat. In dem ehemaligen Gewächshaus leitet Ulrich Biegert eine wöchentliche „Steinklopfgruppe“ und ist derzeit mit der Auftragsarbeit der Büste Barak Obamas für einen bekannten Hotelier aus Heilbronn beschäftigt. Die künstlerische Ader liegt offensichtlich in der Familie. Seine Tochter Cornelia Biegert leitet ein erfolgreiches Landschaftsarchitekturbüro in Friedrichshall.



Vorkalkulation einer Position direkt in einem Leistungsverzeichnis. | Screenshot: MexXsoft.

haben Sie alle Masken im sofortigen Zugriff,“ schildert der GaLaBau-Techniker.

### Kalkulationsbeispiel „live“

Anhand eines Hausgarten-Projektes zeigte er auf, wie schnell sich ein komplettes Angebot mit der Software generieren lässt. Zunächst legt er die Neukundin in den Stammdaten an. Dann öffnet er ein ähnliches, früheres LV, markiert Position für Position mit der Maus und zieht diese in das neue Angebotsfenster hinüber: Ob Kanalanschluss, Belagsschicht, Teich, Sand, Ausgleichsschicht, Vlies, Flexschläuche, Grobkies, Filter, Wasserpflanzen, Einbaustrahler, Reinigungsgeräte, Baustellenstunden, Facharbeiter, Helfer, Mobilbagger, Minibagger, Radlader, alles geht per Drag&Drop. Wie man es eben von Windows gewöhnt ist,“ freut sich Jörg Biegert.

Viele Positionen hat er dabei im Angebot gleich mit Bildern hinterlegt, die er sich über den Explorer in das LV hereinholt: Wasserpflanzen, Teichrandausbildung, Pumpentechnik, Schacht, Gebirgsbachfindling, Kantensteine etc. werden als Bild im LV angezeigt. Die Fotodokumentation sei sehr wichtig für ihn, weil sich das Angebot seinen Kunden damit sofort erschließen. Über das Kalkulationsfenster Minute, Lohn, Gerät, Fremdkosten, Gemeinkosten lassen sich die Kosten im Handumdrehen berechnen. Wir stoppen die Zeit: Nach nicht einmal 15 Minuten

ist das neue Angebot mit einem LV von immerhin 20 Seiten für die Umgestaltung eines 350 Quadratmeter großen Hausgartens fix und fertig – nur noch die Mengenangaben müsse er im Einzelnen noch prüfen, dann könne das Angebot an den Kunden geschickt werden.

Das Programm lässt sich, so Jörg Biegert, auch auf andere Bereiche übertragen – beispielsweise auf den Exklusiv-Vertrieb der englischen Gewächshäuser von Gabriel Ash. Sämtliche Dokumentationen dazu hat er in mexXsoft hinterlegt. Ob Bilder, Skizzen mit Abmessungen oder Preislisten – ein Gewächshausangebot lässt sich im Handumdrehen inklusive festen Seitenumbrüchen sofort in eine Druckmaske einspielen. Selbst die Eingabe der Wechselkurschwankungen bei der Preiskalkulation und Aufschläge pro Position sind kein Problem.

### Baustoffe und Pflanzen im Zugriff

Durch den Zugriff auf rund 40.000 Artikel des Raab Karcher Kataloges, die über die Datannorm 5-Schnittstelle übertragen wurden, kann er auf die wichtigsten Standard-Baustoffe inklusive seiner Preise jederzeit zugreifen. Auch der Pflanzenkatalog der Baumschule Lorenz von Ehren gehört zum Standardpaket des Branchenprogrammes. Für jedes Produkt lassen sich individuelle Zuschläge eingeben, während der Einkaufspreis ebenfalls hinterlegt bleibt. Auf seine Anregung hin haben die Pro-

grammierer von mexXsoft sogar eine Kommentarteile pro Position in das LV eingebaut. Darin kann der Unternehmer nun individuelle Kommentare für seinen Bauleiter einflechten, ohne dass dies der Kunde im Angebot zu sehen bekommt. „Wirklich toll wie schnell und unkompliziert das Softwarehaus diesen Vorschlag von uns umgesetzt hat,“ so Jörg Biegert.

Wie intuitiv aber lässt sich die Software bedienen? „mexXsoft ist so intuitiv zu bedienen, dass mein neuer Bauleiter – ohne jegliche Einweisung – es sich in wenigen Tagen selbst beigebracht hat. Ich war in dieser Zeit auf Schulung und als ich zurück in das Büro kam, hat er mir die ersten Leistungsverzeichnisse, die er mit mexXsoft erstellt hat, vorgelegt. Sie können wirklich jeden damit arbeiten lassen!“

Läuft das neue Programm auch stabil? Obwohl er sich selber am Bildschirm als „Hektiker“ bezeichnet, und ervon einer Anwendung zur anderen Anwendung klickt, läuft das Programm seit dem frühen Morgen ohne jeglichen Absturz. Das Schöne daran sei, so Jörg Biegert, dass er selbst während einer Kalkulation bei einem Anruf beispielsweise sofort in die Stammdaten des Kunden klicken kann, ohne die Kalkulation zu schließen. Danach kann er sofort wieder mit der Kalkulation fortfahren, ohne dass er Daten- oder Geschwindigkeitsverluste hinnehmen muss. Kontakt: Tel.: 07131/2040690, www.biegert-galabau.de, Tel.: 06204/929086, www.mexxsoft.com



Traumhaft – Schwimmteich mit Pavillon auf dem Gelände des GaLaBau-Betriebes in Leingarten bei Heilbronn. | Foto: Biegert.